

SINTEF Byggforsk bekrefter at

Unidrain gulvavløpsystem

er vurdert å være egnet i bruk og tilfredsstillende krav til produktdokumentasjon i henhold til Forskrift om omsetning og dokumentasjon av produkter til byggverk (DOK) og Forskrift om tekniske krav til byggverk (TEK10), for de egenskaper, bruksområder og betingelser for bruk som er angitt i dette dokumentet

1. Innehaver av godkjenningen

Unidrain A/S
Farum Gydevej 71
DK 3520 Farum
Danmark
Tlf.: + 45 39 10 10 10 Faks + 45 10 10 10 20
www.unidrain.com

2. Produsent

Unidrain A/S-3520 Farum, Danmark

3. Produktbeskrivelse

Unidrain gulvavløpsystem er en fellesbetegnelse for hjørnesluk og renner, se fig. 1 og 2. Slukene består av følgende fire komponenter:

- avløpsarmatur
- utløpshus, dimensjon utløp 32 mm, 50 mm og 75 mm
- ramme
- rist

Showerline avløpsarmatur er identisk med den originale rennearmaturen. Eneste forskjell er at det er sveist 2 profiler på sidene og det er montert glassvegg på den ene siden, se fig. 3.

Avløpsarmaturen har en golvflens med bredde 60 mm og en veggflens med høyde 55 mm.

Hjørneslukene har to veggflenser, mens rennene leveres med en, to eller tre veggflenser. Rennene leveres i lengder fra 0,3 m – 1,2 m.

Avløpsarmatur, ramme og rist er av rustfritt stål, AISI 304, mens utløpshuset er av polypropylen.

Slukene kan leveres med Unidrain montasjeprofil i stål med høyde 22 mm eller 40 mm.

4. Bruksområder

Unidrain gulvavløpsystem kan benyttes i boliger, hoteller, dusjanlegg og i andre bygninger og lokaler med

tilsvarende bruksforutsetninger. Unidrain gulvavløpsystem kan plasseres i hjørner eller mot en eller flere vegger. Slukene kan støpes inn i betongdekker eller monteres i trebjelkelag.



Fig. 1
Unidrain gulvavløpsystem - hjørnesluk



Fig. 2 Unidrain gulvavløpsystem - renne

SINTEF Byggforsk er norsk medlem i European Organisation for Technical Approvals, EOTA, og European Union of Agrément, UEAtc

Referanse: Godkj. 102000255

Kontr. 102000255-1

Produktgruppe: Sluk

Hovedkontor:
SINTEF Byggforsk
Postboks 124 Blindern – 0314 Oslo
Telefon 73 59 30 00 – Telefaks 22 69 94 38

Firmapost: byggforsk@sintef.no
www.sintef.no/byggforsk

Trondheim:
SINTEF Byggforsk
Postboks 4760 Sluppen - 7465 Trondheim
Telefon 73 59 30 00 – Telefaks 73 59 33 50



Fig. 3
Unidrain gulvavløpsystem - Showerline

5. Egenskaper

Sikkerhet ved brann

Egenskaper ved brannpåvirkning er ikke bestemt.

Kapasitet

Unidrain hjørnesluk og renne har en kapasitet som beskrevet i tabell 1. Se for øvrig pkt. 7 vedrørende dreneringskapasitet.

Showerline har samme kapasitet som Unidrain renne, se tabell 1.

Tabell 1

Kapasitet for hjørnesluk og renne med og uten vannlås.

Unidrain sluk type	Dimensjon utløp [mm]	Kapasitet [l/s]
Hjørne uten vannlås – horisontalt utløp	32	0,52
	50	0,72
Hjørne med vannlås – horisontalt utløp	50	0,73
	75	0,90
Hjørne med vannlås – vertikalt utløp	75	0,89
Renne uten vannlås – horisontalt utløp	32	0,58-0,60 ¹⁾
	50	0,9
Renne uten vannlås – Loddrett utløp	50	1,45
	75	2,16
Renne med vannlås type 1411	50	0,85
	75	0,91
Renne med vannlås type 1412	75	1,16
Renne med vannlås type 1413	75	1,42
Renne med vannlås type 1414	75	1,78
Renne med vannlås type 1415	50	0,72

¹⁾ Variasjonene i kapasitet skyldes ulik utforming av rist og utløpshus

6. Miljømessige forhold

Helse- og miljøfarlige kjemikalier

Produktene som inngår i Unidrain gulvavløpsystemet inneholder ingen prioriterte miljøgifter, eller andre relevante stoffer i en mengde som vurderes som helse- og miljøfarlige. Prioriterte miljøgifter omfatter CMR, PBT og vPvB stoffer.

Avfallshåndtering/gjenbruksmuligheter

Sluttproduktet skal sorteres som metall, plast og restavfall på byggeplass og ved avhending. Produktene leveres godkjent avfallsmottak der det kan materialgjenvinnes, energigjenvinnes, deponeres og/eller behandles som farlig avfall.

Miljødeklarasjon

Det er ikke utarbeidet miljødeklarasjon (EPD) for produktene som inngår i Unidrain gulvavløpsystem.

7. Betingelser for bruk

Generelt

Ved montering av Unidrain gulvavløpsystem skal leverandørens monteringsanvisning følges.

Dreneringskapasitet

Sluk med 50 og 75 mm utløp skal ha en dreneringskapasitet på minimum 0,8 l/s i henhold til NS-EN 1253-1, hvis det kun installeres ett sluk i våtrommet. Unidrain hjørnesluk med 50 mm utløp og Unidrain renne type 1415 med 50 mm utløp har en kapasitet som er mindre enn 0,8 l/s, se tabell 1. Nevnte sluk kan kun benyttes i en dusj, da normalvannmengden fra et dusjhode er 0,4 l/s. Dersom våtrommet har flere vanninstallasjoner i tillegg til dusj, som for eksempel servant, klosett og vaskemaskin, må det installeres et ekstra sluk i rommet.

Beskyttelse mot luktproblemer

Enhver sanitærinstallasjon som er knyttet direkte til avløpsanlegget, skal ha vannlås så nær installasjonen som mulig. For å unngå problemer med lukt fra sluk uten vannlås, skal avløpsvannet føres til en installasjon med vannlås eller tilsvarende funksjon.

Bjelkelag

Ved bruk av Unidrain gulvavløpsystem skal bjelkelagets senteravstand være maks. 600 mm.

Klamring

Ved montering av slukene i trebjelkelag må avløpsrøret klamres så nær koblingen mellom avløpsrør og sluk som mulig.

Montasje

Avløpsarmaturen monteres til trebjelkelaget ved hjelp av Unidrain montasjeprofil, hvor profiltipe og byggemetode bestemmes av golvkonstruksjonen og undergolvet oppbygning, se fig. 4, 5 og 6.

Montasjeprofilen kan erstattes av en avstandslekt som kuttet i riktig høyde i forhold til golvkonstruksjonen og undergolvet oppbygning. Det må da kubbes mellom bjelkene for å sikre et stabilt underlag for sluket og undergolvet.

Veggflensen festes til enten til stenderne, rupanel eller spikerslag.

Ved innstøping i betongdekker må slukene ikke fastgjøres til armeringsjern.

For ytterligere informasjon og detaljer henvises det til Unidrain monteringsanvisninger.

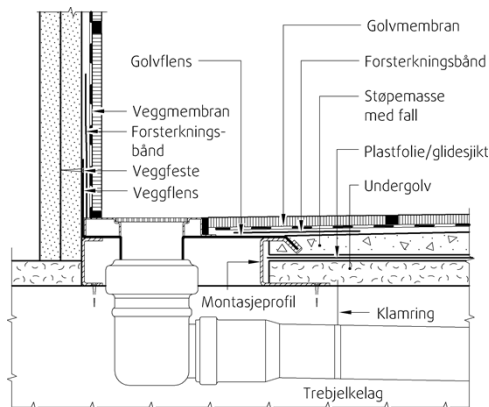


Fig 4
Unidrain gulvavløpsystem ved bruk av Unidrain montasjeprofil.

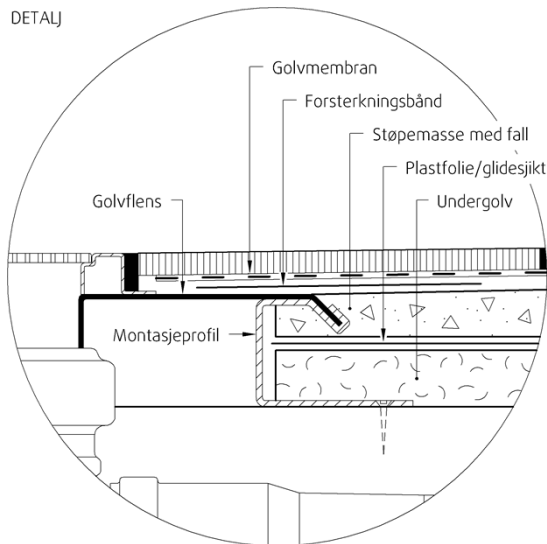


Fig 5
Detaljtegning. Overgang mellom sluk og golv.

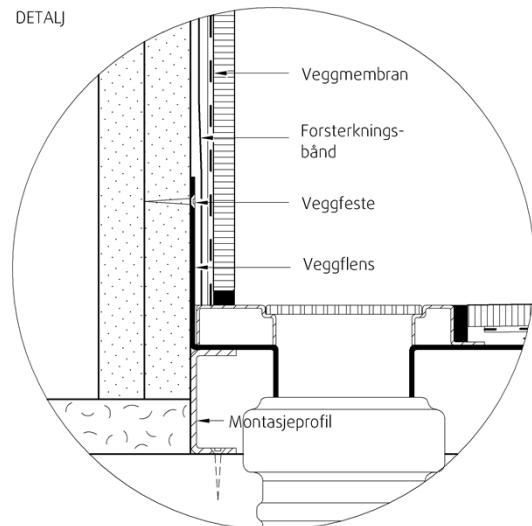


Fig 6
Detaljtegning. Overgang mellom sluk og vegg.

Tilslutning til golvmembran

For å sikre vanntettheten mellom slukets flenser og tilstøtende golv og vegg kan det benyttes et 100 mm bredt selvklebende bånd av butylgummi (forsterkningsbånd) i kombinasjon med en påstrykningsmembran. Heftflaten over flensene skal være minst 40 mm. Flensene skal avfettes før tettesystemet påføres.

Det forutsettes forøvrig at det brukes et membransystem med dokumenterte egenskaper inkludert vanntetthet og egnethet for tilslutning til sluk.

Unidrain gulvavløpsystem har dokumentert samhörighet med følgende påstrykningsmembraner, inkludert forsterkningsbånd, som vist i tabell 2. Tilhørende Teknisk Godkjenning med godkjenningsnummer er også vist i tabell 2.

Tabell 2
Påstrykningsmembraner med dokumentert samhörighet med Unidrain gulvavløpsystem:

Påstrykningsmembran	TG nr.
Casco Aquastop Wetstop system	2162
Schönox HA våtromsmembran	2389
Bostik VTv10/VTg10	2339
Alfix 1K tetningsmasse	-

Vanntetthetstest

Før flislegging bør det utføres vanntetthetstest av membransystemet, se Byggebransjens våtromsnorm, BVN 53.010.

Vedlikehold/renhold

Vedlikehold og renhold utføres i henhold til produsentens anvisning. Vannlåsen bør renses minimum én gang per år.

8. Produksjonskontroll

Unidrain gulvavløpsystem er underlagt overvåkende

produksjons- og produktkontroll i henhold til kontrakt om SINTEF Byggforsk Teknisk Godkjenning.

9. Grunnlag for godkjenningen

Godkjenningen er basert på egenskaper bestemt ved typeprøving som er dokumentert i følgende rapport:

- Teknologisk Institut, Danmark. Rapportnr. 434744 av 24.6.2011 (EN 1253-1 og EN 1253-2)
- Teknologisk Institut, Danmark. Rapportnr. 210781-2 av 12.12.2007 (EN 1253-1 og EN 1253-2)
- SP Sveriges Tekniska Forskningsinstitut, Sverige. Rapportnr. ETK P8 02783 B1 av 7.7.2008 (ETAG 022, Annex A)
- Teknologisk Institut, Danmark. Rapportnr. 362231-1 av 10.6.2010 (ETAG 022, Annex A)
- Teknologisk Institut, Danmark. Rapportnr. 372034 av 16.8.2010 (ETAG 022, Annex A)
- Teknologisk Institut, Danmark. Rapportnr. 573447-1 av 19.03.2014 (EN 1253-1 og EN 1253-2)
- Teknologisk Institut, Danmark. Rapportnr. 483112 av 23.11.2012 (ETAG 022, Annex A).

10. Merking

Produktene merkes på emballasjen med produsentens navn, produktbeskrivelse og produksjonsdato eller

produksjonskode. Det kan også merkes med godkjenningsmerket for Teknisk Godkjenning; TG 2552.



Godkjenningsmerke

11. Ansvar

Innehaver/produsent har det selvstendige produktansvar i henhold til gjeldende rett. Bruksbetinget krav kan ikke fremmes overfor SINTEF Byggforsk utover det som er nevnt i NS 8402.

12. Saksbehandling

Prosjektleder for godkjenningen er Bjørn-Roar Krog, SINTEF Byggforsk, avd. Energi og arkitektur, Oslo.

for SINTEF Byggforsk

Marius Kvalvik
Godkjenningsleder