

unidrain®

Byggvägledning

SE

Englund-Gruppen i Göteborg AB
Kryptogatan 20
431 53 Mölndal

Tel 031-670 170
Fax 031-871 678

Unidrain A/S
Fabriksgatan 7
S-411 04 Göteborg

T +46 (0)31 799 01 51
F +46 (0)31 799 00 10
info@unidrain.se
www.unidrain.se

Englund-Gruppen i Stockholm AB
f.d. Golvterminalen
Årsta Skolgränd 14
117 43 Stockholm

Tel 08-556 30 880
Fax 08-18 21 50

Englund-Gruppen i Malmö AB
Flygplansgatan 8
212 39 Malmö

Tel 040-18 47 90
Fax 040-18 56 20

Englund-Gruppen i Kalmar (filial)
Dokumentvägen 61
394 70 Kalmar

Tel 0480-47 96 86
Fax 0480-47 96 75

www.englund-gruppen.se

Unidrain förutsättningar

Unidrain uppfyller kraven i Boverkets Byggregler, BBR.

Unidrain uppfyller Byggkeramikrådets branschregler för våtrum, BBV och är anpassad till Branschregler för Säker Vatteninstallation.

Unidrain är testad och godkänd för inbyggnad i alla typer av golvkonstruktioner för våtrum – såväl tunga konstruktioner i betong som lätta konstruktioner med träbjälklag. Vid inbyggnad i träbjälklag och andra lätta konstruktioner bör Unidrain monteringsatts användas.

Alla visade konstruktioner är exempel på vägledande byggmetoder.

De byggmetoder och material som används ska vara avsedda och godkända för ändamålet. För detaljerade anvisningar hänvisas i allt övrigt till leverantörens anvisningar.

För mer information om godkännanden och certifiering hänvisas till www.unidrain.se

EN 1253

EN 1253

(Gemensam europeisk norm för golvavlopp)



0753

(Typgodkännande)

codex tätskiktsystem VG 1X – förutsättningar

Systemet är testat av SP i Borås och uppfyller kraven i Byggkeramikrådets branschregler för våtrum, BBV. Utfört arbete skall ske enligt kraven i dessa branschregler.

Observera att denna monteringsanvisning endast omfattar själva tätningsdelen i tätskiktssystemet och att övriga anvisningar såvitt avser plattsättning och fogning inhämtas i särskilda anvisningar från Englund-Gruppen.

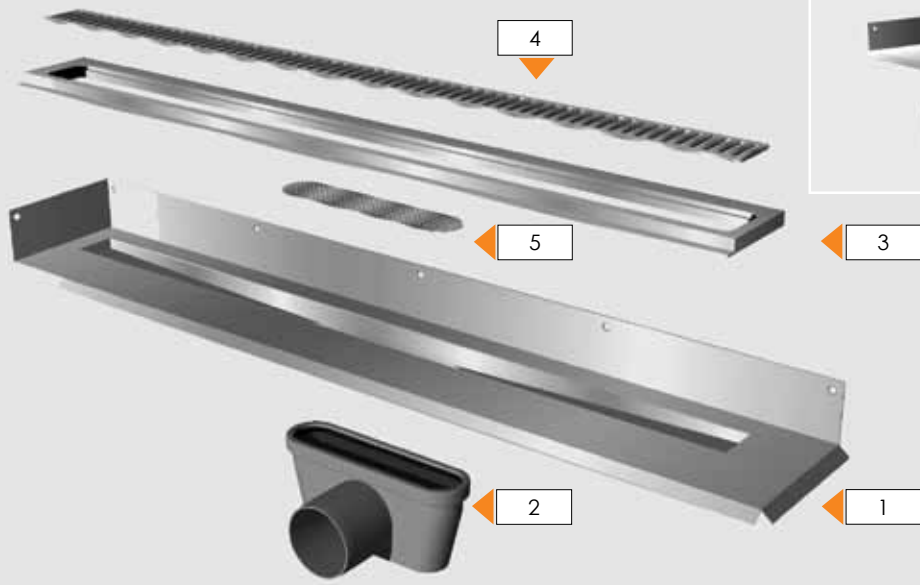
Underlaget måste vara bärande, hållfast, genomtorrt och rent samt fritt från limrester och andra ämnen som kan påverka vidhäftningsförmågan. Ojämna underlag primas med lämplig codex eller UZIN Primer och spacklas med lämplig codex eller UZIN Spackel-massa. Åtgång se respektive produktblad.

Material och underlag ska ha en temperatur på lägst +15°C innan applicering och montering påbörjas. Vid varje tillfälle då **codex Tätband** eller **codex Tätmanschett** skarvas med överlapp, se till att skarvområdet är ordentligt sammanpressat.

Innehållsförteckning

sidan

A	Systembeskrivning	
1.0	Komponenter Unidrain	3
1.1	Komponenter codex	4
B	Våtrumssäkring	
1.0 - 1.6	Fuktspärr	5 - 11



< Systembeskrivning > Unidrain komponenter

1. Avloppsarmatur
2. Utloppshus
3. Ram
4. Galler
5. Hårsil (extra tillbehör)

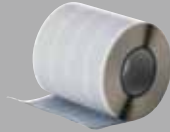
SE

A.1.0

1



2



3



< Systembeskrivning > Komponenter till tätskiktssystem **codex VG 1X**

codex HS 620 (1)

Lättrollad dispersion för tätskikt/förbehandling för alla underlag som är lämpliga för våtrum enligt Bygggeramikrådets branschregler BBV. Ska användas som tätskikt i codex tätskiktssystem – codex VG 1X – och som förbehandling till codex HS 600. codex HS 620 är färdig att använda.

Användning: endast inomhus
 Åtgång: minimum 350 g/m²
 Förpackning: 1 och 5 kg

codex Tätmanschetter

Självhäftande tätmanschetter för användning i samband med codex tätskiktssystem för våtrum.

Storlekar: olika storlekar

codex Tätband (2)

Självhäftande tätband för användning i samband med codex tätskiktssystem för våtrum.

Bredd: 75 mm
 Förpackning: rulle 20 lpm

codex Tätmatta

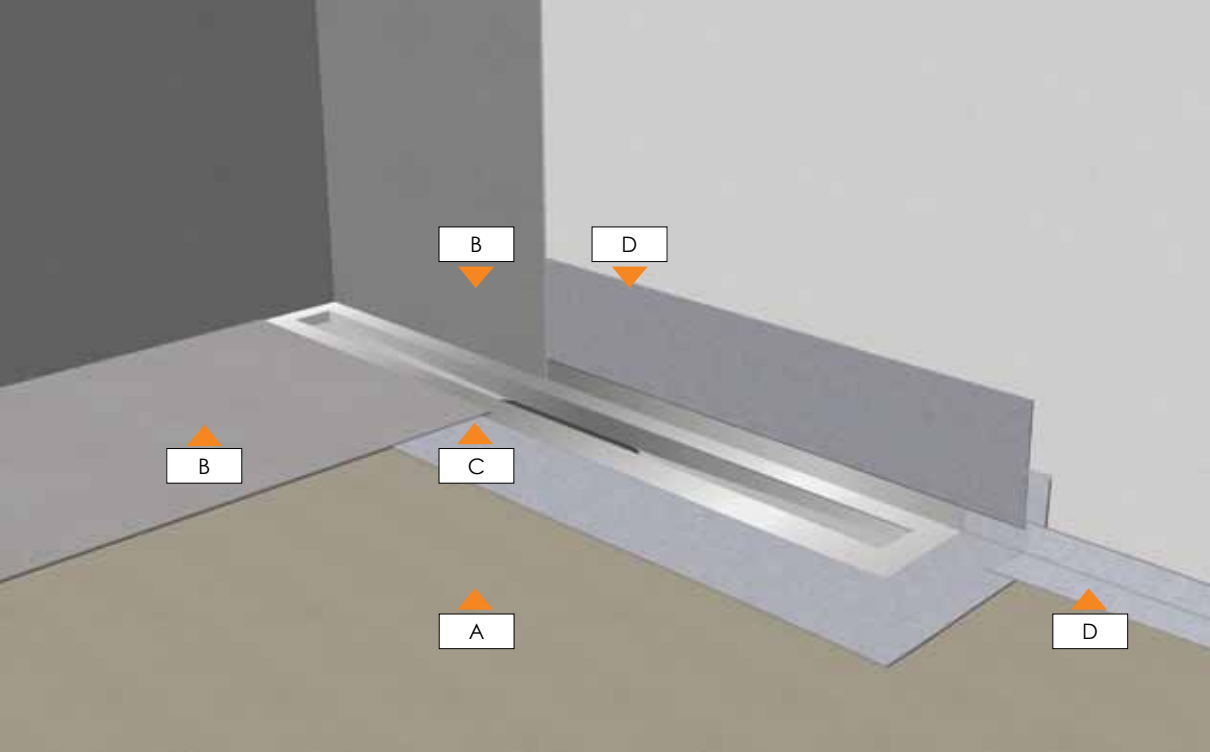
Självhäftande tätmatta för användning i samband med codex tätskiktssystem för våtrum.

Bredd: 450 mm och 600 mm
 Förpackning: rulle 20 lpm

codex HS 600 (3)

Mycket lättstruket tätgummi för våtrum. För alla underlag som är lämpliga för våtrum enligt Bygggeramikrådets branschregler BBV. codex HS 600 är färdig att använda direkt ur förpackningen. Levereras i färgerna grön och beige. Man kan välja att applicera ett skikt codex HS 600 av varje kulör eller två skikt av samma kulör.

Användning: endast inomhus
 Åtgång: minimum 1,3 kg/m²
 Förpackning: 4, 8 och 18 kg



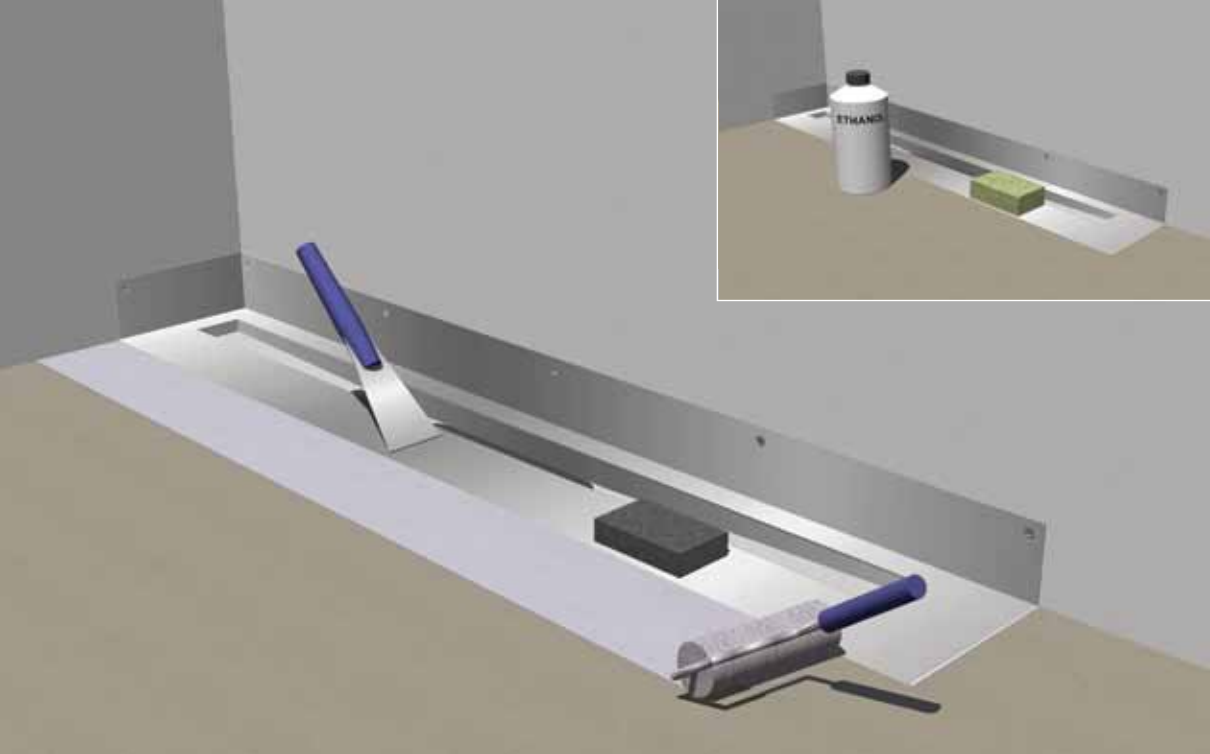
< Fuktpärr > Förutsättningar

Rollat tätskiktssystem för användning på alla golv- och väggkonstruktioner vilka uppfyller Bygggeramikrådets branschregler BBV.

- A. codex HS 620 - Tätprimer
- B. codex HS 600 - Tätgummi
- C. codex Tätmanschett – skärs till på plats av codex Tätmatta 450 mm eller 600 mm
- D. codex Tätband – till golv- och väggvinkeln samt de delar av brunnsflänsen som ej täcks av den applicerade codex Tätmanschetten

SE

B.2.0



< Fuktspärr > Rengöring/avfettning och applicering av **codex** Tätprimer

Rengör brunnslänsen noggrant genom att avlägsna eventuella spackelrester, lim smuts o. dyl. Använd en handspackel eller sandpapper vid behov. När flänsen/flänsarna är helt rena avfettas hela ytan med ett lämpligt avfettningsmedel.

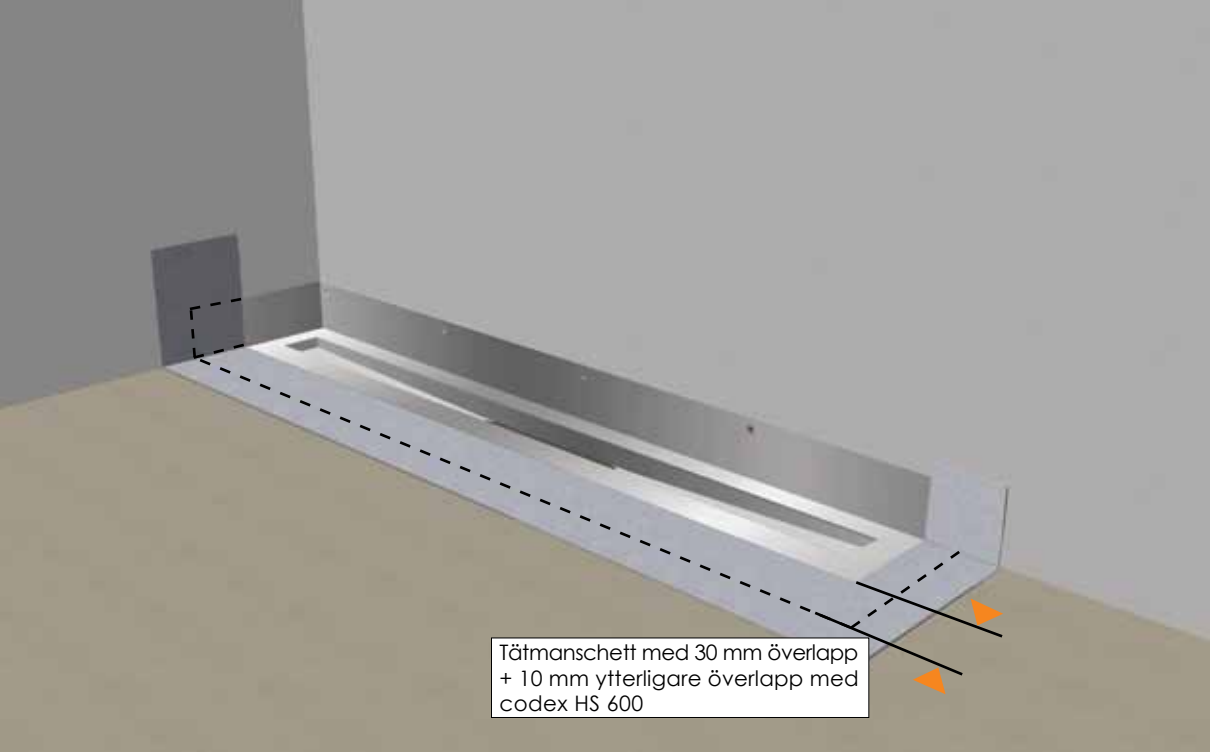
Rolla därefter flödigt 3 gånger med **codex HS 620** på både golv och vägg. Åtgång totalt minimum 350 g/m². Gör regelbundna efterkontroller så att applicerad mängd överensstämmer med våra minimikrav. Rolla ej upp på rörgenomföringar eller brunnsläns.

Torktid skikt 1: på sugande underlag ca 20 min, på icke sugande underlag ca 1-4 timmar.

Torktid skikt 2 och 3: Ca 1-4 timmar beroende på temperatur och ventilation.

SE

B.2.1

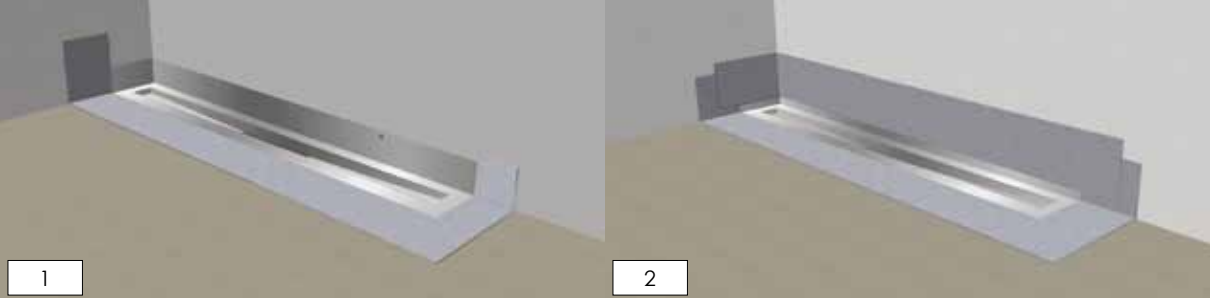


< Fuktspärr > Försegling m. skräddarsydd **codex** Tätmanschett/Tätband

Tillverka på plats en skräddarsydd **codex** Tätmanschett genom att använda en bit av vår **codex** Tätmatta som finns tillgänglig i 2 olika bredder, 450 mm och 600 mm. Storleken på manschetten skall vara sådan att den ger ett överlapp på minimum 30 mm på flänsens alla delar.

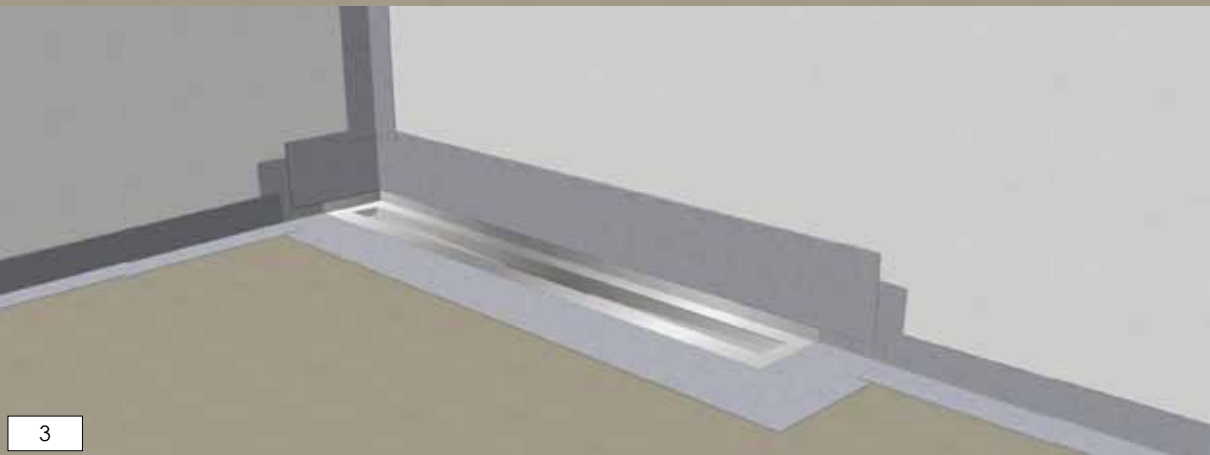
SE

B.2.2



1

2

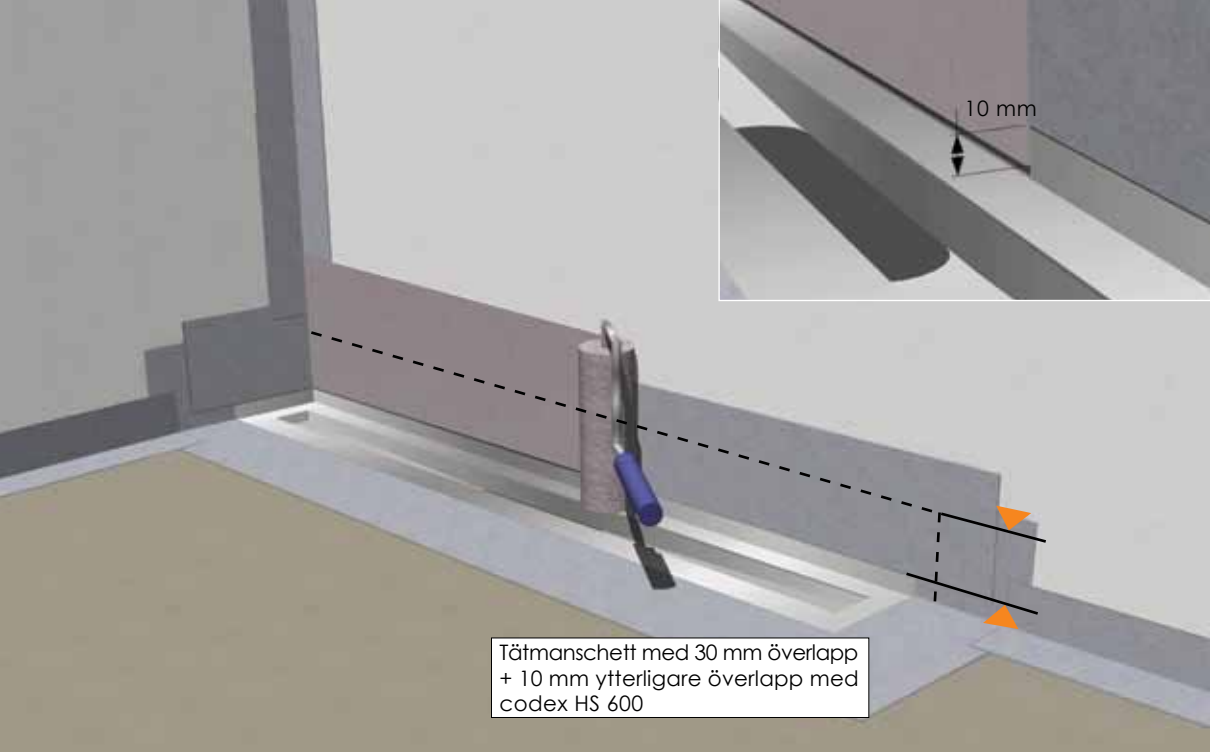


3

< Fuktspärr > Försegling med **codex Tätband**

Tätband i inner- och ytterhörn samt skivskarvar ifall någon av väggarna består av skivor på regler. codex Tätband skall även appliceras i alla materialövergångar, samt de delar av brunnsflänsen som ej täcks av den applicerade codex Tätmanschetten.

SE



< Fuktspärr > Applicering av codex HS 600 Tätgummi på vägg

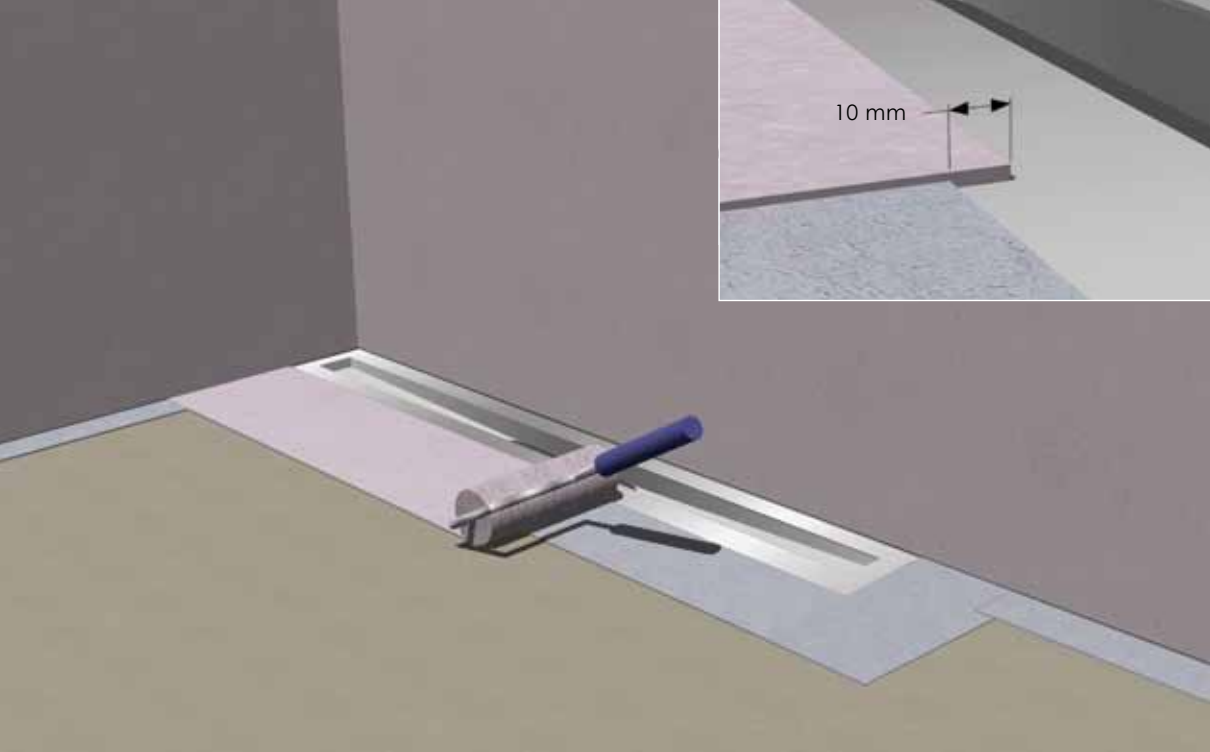
Rolla första skiktet med codex HS 600 flödigt över hela väggen. Var noga i hörn och andra svåråtkomliga ställen. Låt torka i ca 1-2 timmar. Åtgång minimum 650 g/m².

Andra skiktet codex HS 600 rollas därefter flödigt på hela ytan. Åtgången efter två strykningar ska vara 1,3 kg/m².

Applicerat codex HS 600 Tätgummi skall strykas så att man erhåller ett överlapp om min 10 mm ut på brunnsflänsens alla delar

SE

B.2.4



< Fuktspärr > Applicering av **codex HS 600** Tätgummi på golv

Rolla första skiktet med codex HS 600 flödigt över hela golvet. Var noga i hörn och andra svåråtkomliga ställen. Låt torka i ca 1-2 timmar. Åtgång minimum 650 g/m².

Andra skiktet codex HS 600 rollas därefter flödigt på hela ytan. Åtgången efter två strykningar ska vara 1,3 kg/m².

Applicerat codex HS 600 Tätgummi skall strykas så att man erhåller ett överlapp om min 10 mm ut på brunnsflänsens alla delar.

SE

B.2.5



< Fuktpärr > Färdig yta

Ca 14 timmar efter sista strykningen med codex HS 600 Tätgummi kan tätade ytor beläggas med keramik.

SE

B.2.6